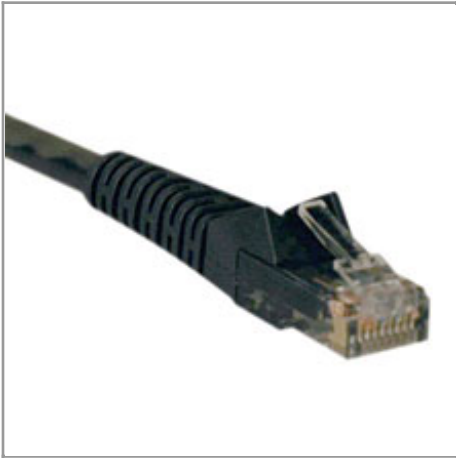


Cable Patch Moldeado Snagless Cat6 Gigabit (RJ45 M/M) - Negro, de 1.52 m [5 pies]

NÚMERO DE MODELO: N201-005-BK



General

Con los nuevos cables de empalme moldeados de categoría 6 de Tripp Lite, usted puede permanecer a la cabeza de su empresa utilizando este cable de alta velocidad para distribuir datos, voz y video. Estos cables ofrecen un funcionamiento estable hasta 550 MHz. Cada uno viene verificado por el UL y cumple con las normas EIA/TIA, Cat6 TIA/EIA -568-B-2.1 proyecto 9. Gracias a su construcción con alambre de cobre de alta calidad y un diseño de enchufe con clavija escalonada, los niveles de diafonía cercanos al extremo se mantienen al mínimo. Diseñado para el uso en aplicaciones de categoría 6, categoría 5e y categoría 5. Los cables Cat6 están disponibles en diversos colores con funda snagless que evita que el cable se enrede. Tripp Lite garantiza de por vida que este producto no tiene defectos de materiales ni de mano de obra.

Características

- Cumple con las normas para cableado de categoría 6.
- Cableado premium para aplicaciones de categoría 6, categoría 5e y categoría 5.
- Longitud: 5 pies (1,5 m)/Color: negro/Conectores: RJ45 macho.
- Reduce drásticamente la impedancia y la pérdida de retorno estructural comparado con el cable de 100MHz estándar.
- Gracias a su construcción con alambre de cobre de alta calidad y un diseño de enchufe con clavija escalonada, los niveles de diafonía cercanos al extremo se mantienen al mínimo.
- Característica: conectores moldeados con liberación de la tensión integral.
- El diseño snagless protege a las pestañas de cierre de los conectores RJ45 del daño o desprendimiento durante la instalación.
- 4 pares UTP trenzados de PVC.
- Ofrece un funcionamiento estable en comunicaciones de hasta 550MHz/1 Gbps.
- Cumple con las últimas normas de la industria, incluidas IEEE 802.3ab, IEEE 802.5, ANSI/EIA/TIA 568, ISO/IEC 11801 y ETL (categoría 6 proyecto 11)
- Disponible en otros colores y longitudes.
- Producto garantizado de por vida como libre de defectos de materiales y de mano de obra.

Destacado

- Cableado premium para aplicaciones de categoría 6, categoría 5e y categoría 5, clasificado para comunicaciones de 550 MHz/1 Gbps.
- Diseñado para cumplir con las especificaciones de la categoría 6; reduce la diafonía y la pérdida de retorno.
- IEC 802.3ab.
- 4 pares UTP trenzados de PVC.
- Todos los cables tienen arranque con liberación de la tensión integral y conectores RJ45 (machos).

Requisitos del Sistema

- Para aplicaciones 1000 Base-T (1Gbps Ethernet), 10/100 Base-T (Ethernet), 100 Mbps TPDDI, 155 Mbps ATM, ISDN, voz y red en anillo TIPO 3, así como para aplicaciones EIA/TIA.

El Paquete Incluye

- Cable de empalme snagless moldeado Gigabit negro Cat6 de 5 pies (1,5 m).

Especificaciones

GENERALIDADES	
Estilo	Cat6/6e/6a
Tipo de Modelo	Cables de Conexión Sin Enganches
Tipos de Cable	CAT6
ENTRADA	
Longitud del Cable (pies)	5 pies (1,5 m)
Longitud del Cable (m)	1.52
FÍSICAS	
Color	Negro
CONEXIONES	
Conector A	RJ45 (MALE)
Conector B	RJ45 (MALE)
CERTIFICACIONES	
Certificaciones	Cumple con RoHS.
GARANTIA	
Periodo de garantía del producto (A Nivel Mundial)	Garantía limitada de por vida